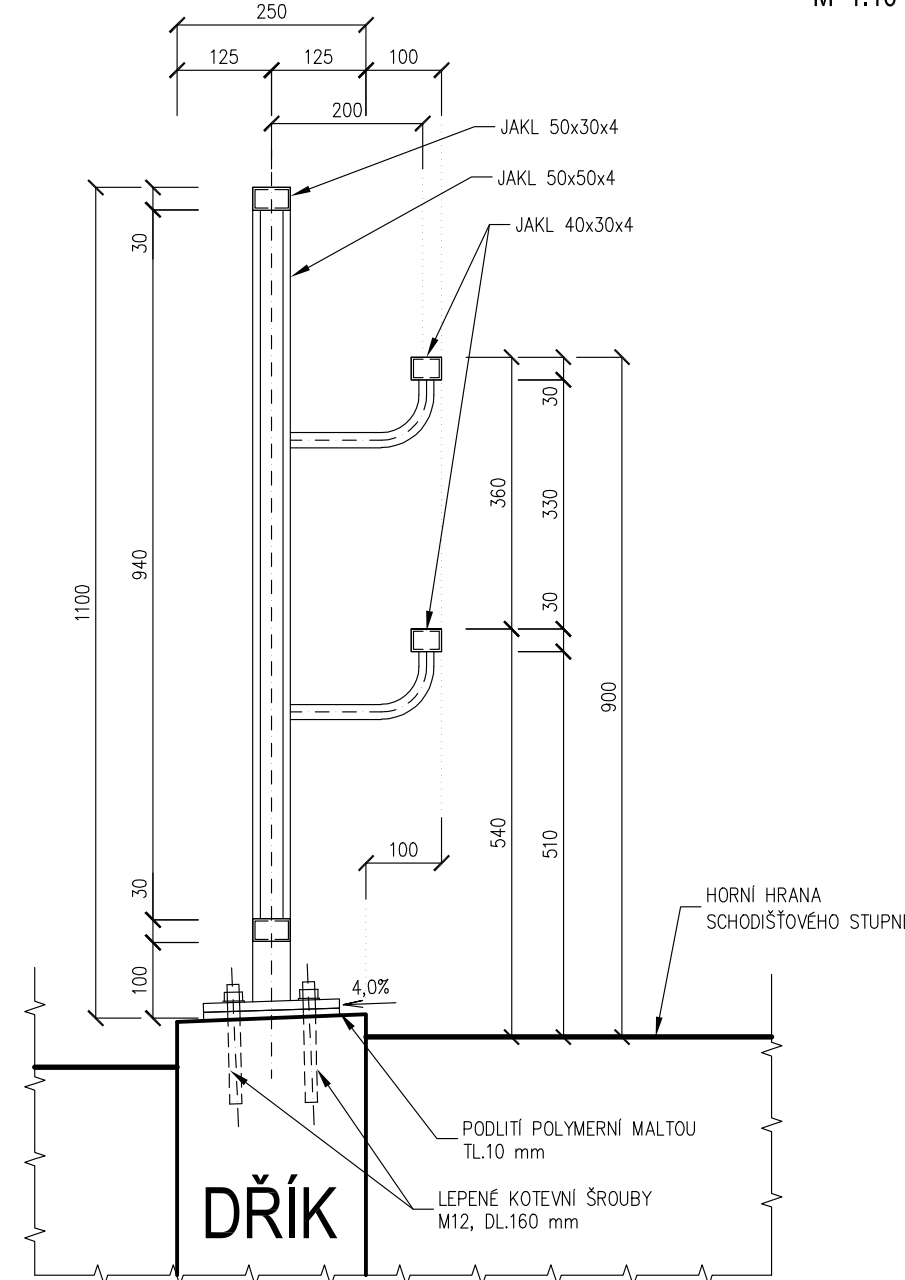
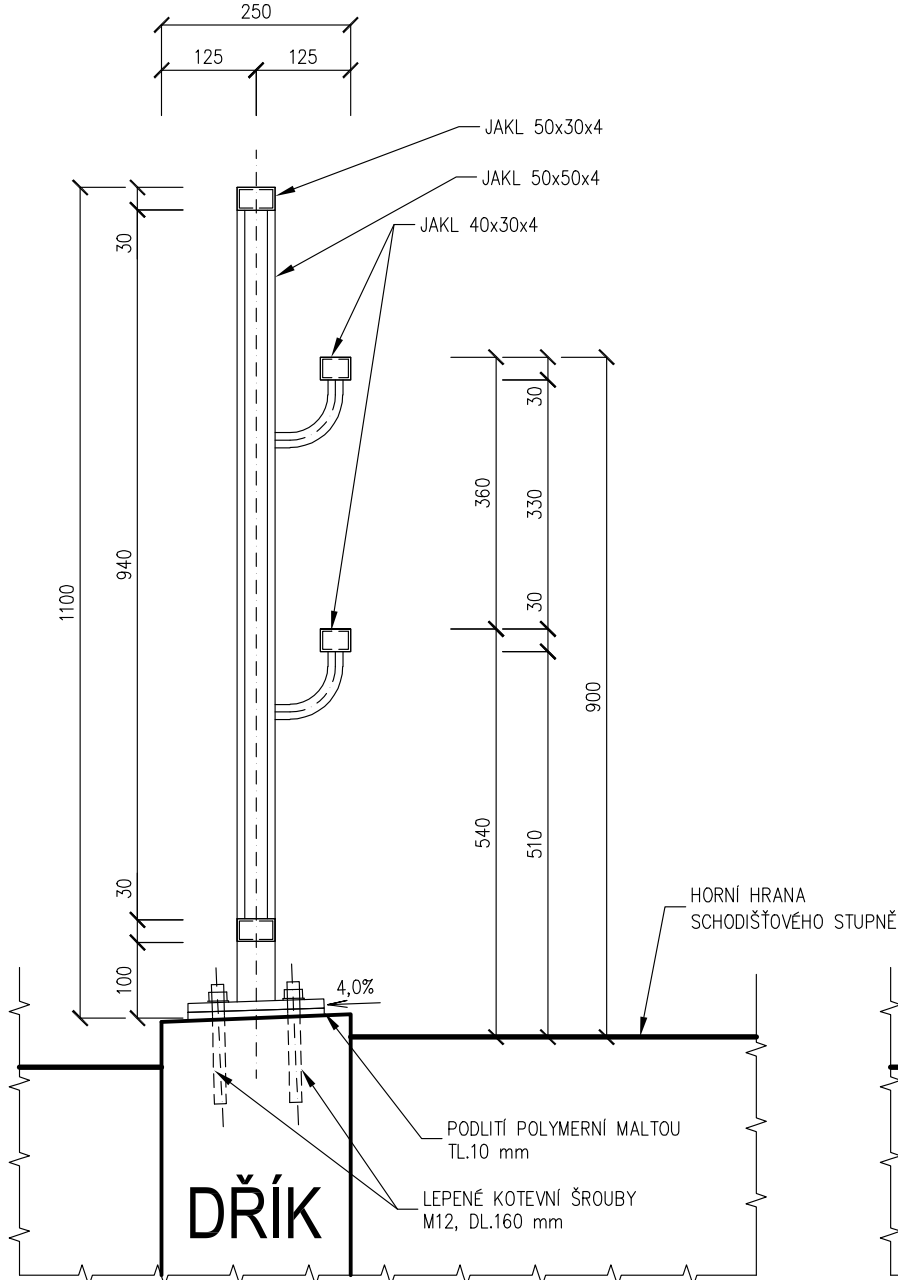


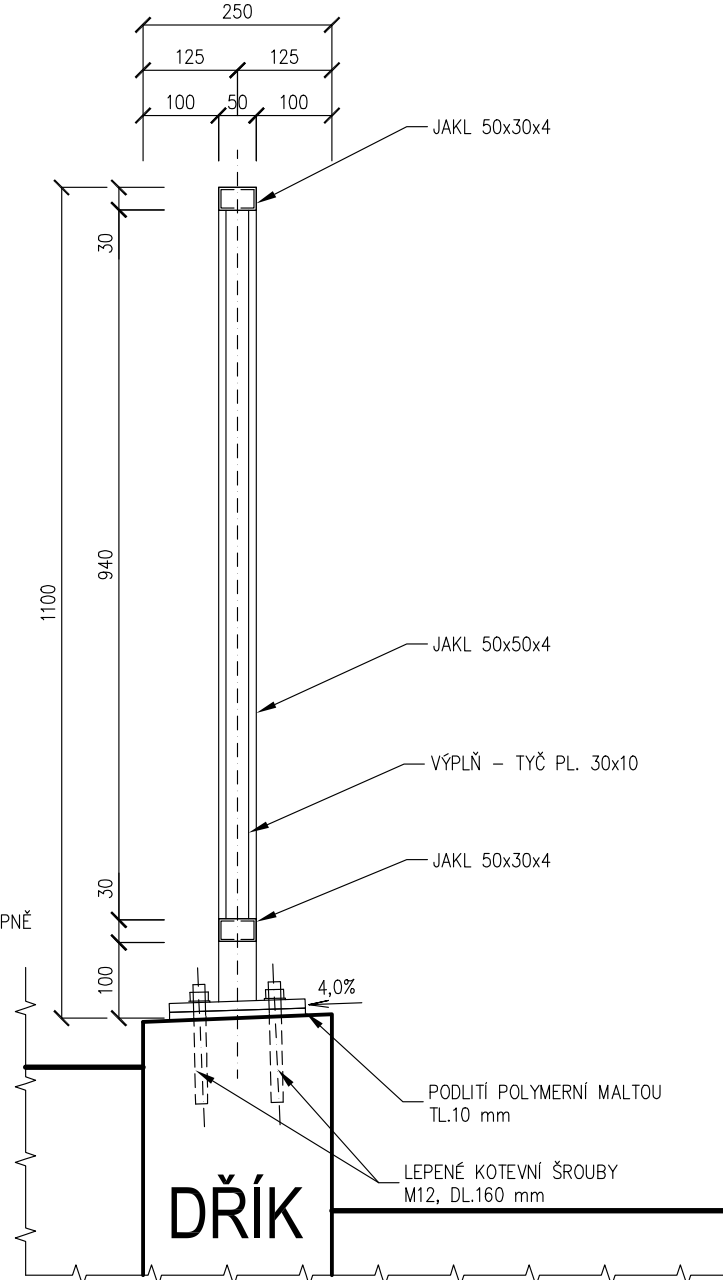
M 1:1C



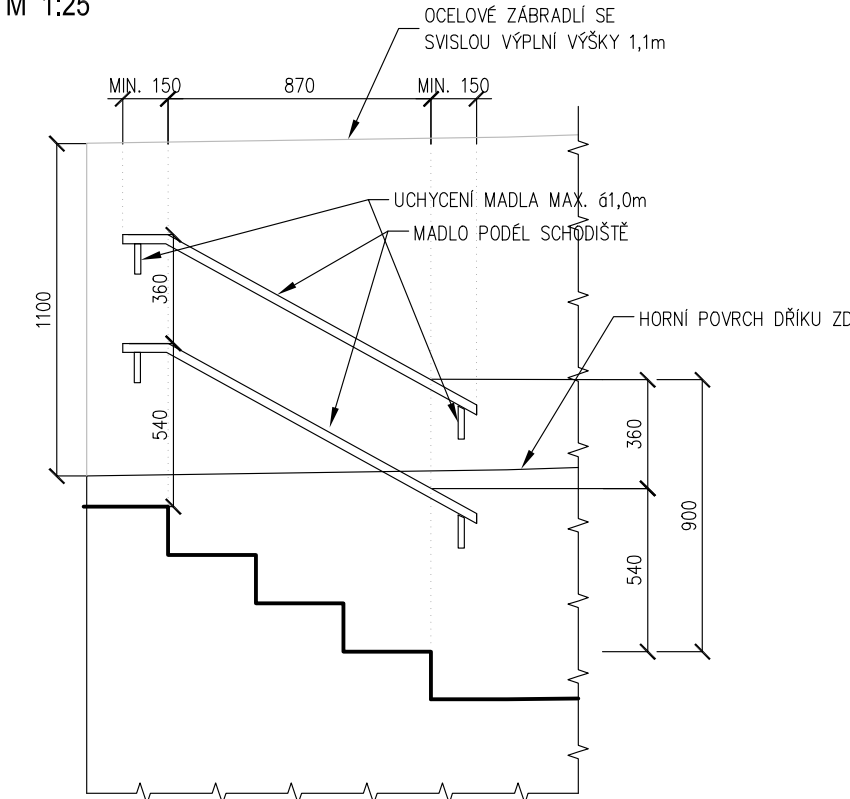
M 1:10



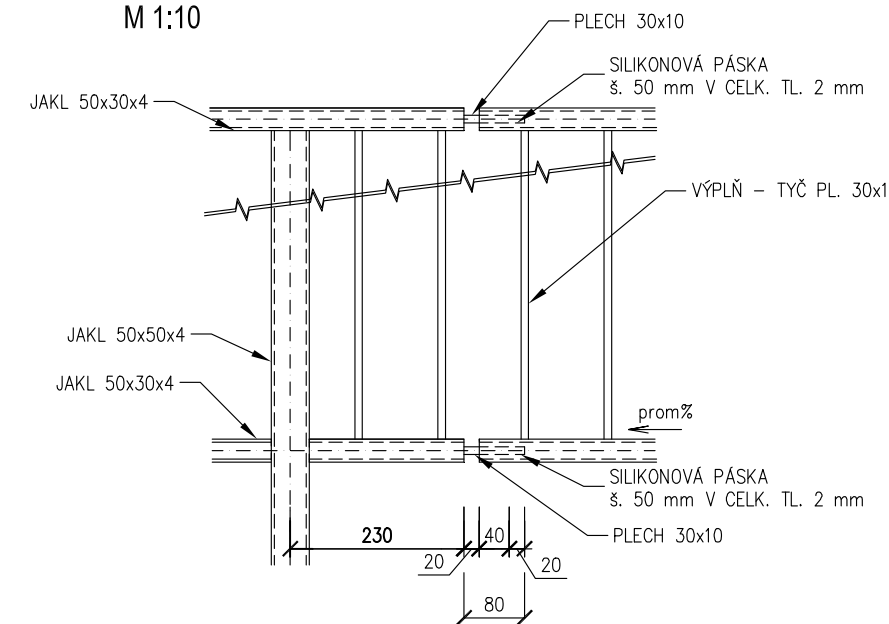
M 1:10



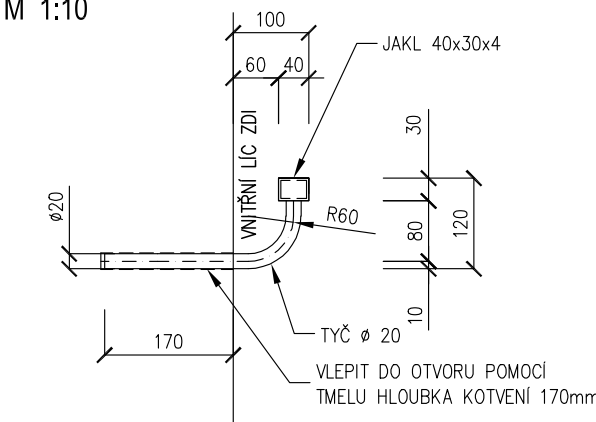
M 1:25



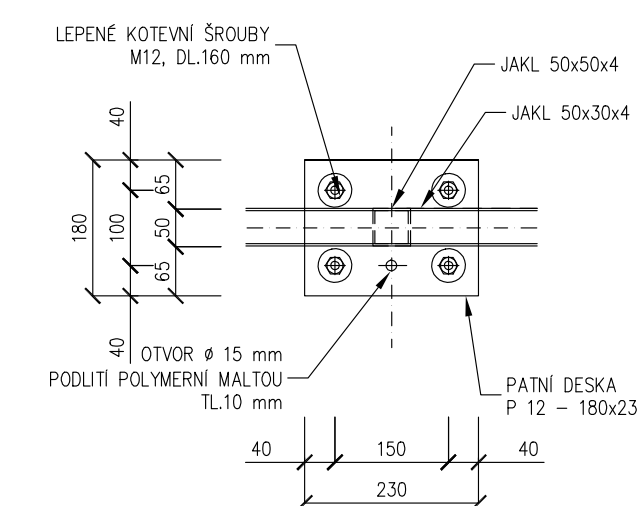
M 1:10



M 1:10



M 1:10



- TENTO VÝKRES SLOUŽÍ JAKO PODKLAD PRO VTD - PRO VÝROBU ZÁBRADLÍ A MADLA JE NUTNO VYPRACOVAT VTD!
- PŘED VÝROBU ZÁBRADLÍ A MADLA BUDE DÍLENSKÁ DOKUMENTACE PŘEDLOŽENA K ODSOUHLASENÍ PROJEKTANTOVI
- PO BETONÁŽI ZDI BUDOU ROZMĚRY ZÁBRADLÍ A MADEL OVĚŘENY, JE NUTNO DBÁT NA SPRÁVNOU ORIENTACI SLOUPKU PŘI NAVAŘENÍ NA PATNÍ DESKY
- ZÁBRADLÍ A MADLA BUDOU PROVEDENY DLE ČSN 74 3305

- PROTİKOROZNÍ OCHRANA OCELOVÝCH KONSTRUKCÍ BUDE PŘEVEDENA V SOULADU S KAP. 19 TKP, ČÁST B
- PRO STUPEŇ KORÓZNÍ AGRESIVITY C4 A ŽIVOTNOST VV (VELMI VYSOKÁ) - NAD 25 LET, ČISTOTA POVRCHU, DRSNOST - Sa 2 1/2, MEDIUM G. OCHRANNÝ POVLAK TP I C, 3-5 VRSTEV, CELK. TL. NDFP=300-380µm
- ODSŤÍN VRCHNÍHO NÁTĚRU BUDE URČEN PO DOHODĚ S INVESTOREM

- ZÁBRADELNÍ KONSTRUKCE

KATEGORIE POUŽITELNOSTI: SC1

VÝROBNÍ KATEGORIE: PC




TŘÍDA NÁSLEDKŮ: CC2

TŘÍDA PROVEDENÍ: EXC2

- ZAOBLNÍ HRAN $R=2 \text{ mm}$

- ZAOBLENÍ HRAN R=2 mm
- POKUD NENÍ UVĚDOMENO JINAK, PROVĚST KOUTOVÉ SVARY, a_{we} = 4 mm
- KONCE POLOŽEK DILATAČNÍHO SPOJE MADEL OPATŘIT SILIKONOVOU PÁSKOU š. 50 mm V CELK. TL. 2 mm
- PŘESNOST OSAZENÍ - DLE TKP KAP. 11
- VÝŠKOVÁ ±10 mm A SMĚROVÁ PŘESNOST HORNÍHO MADLA ±15 mm,
- MUSÍ BÝT ZACHOVÁNA PLYNULOST MADLA
- PODLITÍ PATNÍCH DESEK POLYMERNÍ MALTOU JE MIN. 10 mm
- KOTVY BUDOU OD DODAVATELE DODÁNY V POTŘEBNÉ DĚLCE, NA STAVBĚ NEBUDE DOCHÁZET K JEJICH NÁSLEDNÉ ÚPRAVĚ
- MATKY KOTEV PRO UCHYCENÍ SLOUPKŮ ZÁBRADLÍ BUDOU OPATŘENY KRYTKAMI
- PŘÍČNÝ SKLON PATNÍCH DESEK 4,0 %, PODÉLNÝ SKLON PATNÍCH DESEK JE PROM. % DLE SKUTEČNÉHO PROVEDENÍ ZDI
- PŘÍPADNÝ ROZDÍL V PODÉLNÉM SKLONU BUDE DOROVNÁN V PODLITÍ DESEK
- UZAVŘENÉ PROFILY BUDOU OPATŘENY ODVZDUŠNOVACÍMI A ODVODŇOVACÍMI OTVORY
- JEDNOTLIVÉ DILATAČNÍ CELKY ZÁBRADLÍ BUDOU PROVEDENY TAK, ABY JEDEN DÍLEČ ZÁBRADLÍ OBSAHOVAL ALESPŮN DVA SLOUPKY

Pozn.:
Inženýrské sítě jsou v situaci značeny pouze orientačně, před zahájením výkopových prací nutno geodeticky vytyčit za účasti jejich správců. Při souběžném vedení sítí a při křížení sítí budou dodrženy odstupy jednotlivých tras trubic a kabelových vedení dle ČSN 736005. Budou respektována ochranná pásma, stanovená v provozních řádech a vyjádřeních jednotlivých správců sítí.

NÁZEV STAVBY Rekonstrukce atria objektu na ul. V Zálomu 2948/1, Ostrava-Záběh včetně vybudování workoutového hřiště				 DOPRAVNÍ PROJEKCE BOJKO	
ZODPOVĚDNÝ PROJEKTANT Ing. Ondřej Bojko	PODPIS 	VYPRACOVAL Ing. Lenka Ondráčková	PODPIS 		
OBJEDNATEL Městský obvod Ostrava-Jih, ul. Horní 3. 700 30 Ostrava-Hrabůvka				Dopravní projekce Bojko s.r.o. Náhorní 448/5, 711 01 Ostrava, IČ : 10732411 T: +420 775 920 725 E: o.bojko@seznam.cz ID datové schránky: grs571	
STAVBYNÍ OBJEKT SO 201 OPĚRNÉ ZDI		ČAST		STUPEŇ DPS	DATUM 04/2023
NÁZEV VÝKRESU PODKLAD PRO ZÁBRADLÍ				MĚŘÍTKO 1:25,10	FORMÁT A4 4 x A4
				ČÍSLO VÝKRESU SO 201 - 10	